

PARCEIRO ESTRATÉGICO IZODOM



ISOBLOKO
BUILT SOLID BUILT SMART



PAVIMENTOS

TECNOLOGIA POLACA IZODOM2000

QUALIDADE RECONHECIDA GLOBALMENTE



VANTAGENS IZODOM2000:

$$U_o = 0,26-0,32 \text{ [W/m}^2\text{K]}$$

- Inovação
- Eficiência energética
- Durabilidade
- Construção rápida
- Sistema completo

FUNDAÇÕES / PAREDES / PAVIMENTOS / COBERTURAS

O sistema completo para a construção de edifícios passivos e energeticamente eficientes, certificado pelo Passive House Institute em Darmstadt.

Para uma melhor construção
Pavimentos para a sua casa



IZODOM2000
POLSKA

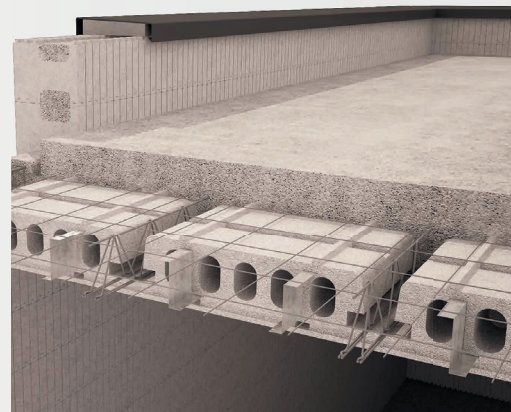
I

PAVIMENTOS IZODOM 2000 POLSKA

Os pavimentos IZODOM2000 são ultra-leves e, graças à sua utilização, o tempo e os custos de construção são significativamente reduzidos.

A inovadora tecnologia IZODOM2000 permite poupar não só tempo, mas também dinheiro, tanto para o empreiteiro como para o investidor. Os edifícios modernos construídos com a utilização dos nossos produtos consomem até 90% menos energia, o que é confirmado por cartas de recomendação obtidas de clientes de todo o mundo. Prestamos aconselhamento e assistência em todas as fases da construção.

$$U = 0,26-0,32 \text{ [W/m}^2\text{K]}$$



Dos alicerces ao telhado – os edifícios energeticamente eficientes IZODOM2000 tornar-se-ão o novo padrão na construção – estamos aqui para criar uma vida melhor para si!

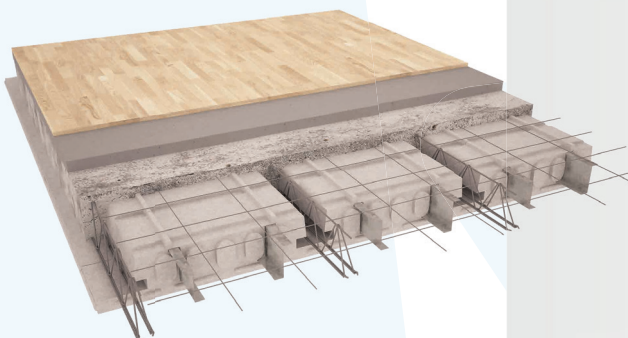
Grças às unidades de cofragem de pavimento reforçadas com malha de aço, a montagem e construção do piso não poderia ser mais simples. Pequenas vigas de reforço leves são colocadas entre as fiadas de moldes de pavimento IZODOM2000, e a malha de reforço (eletrosoldada) é colocada por cima. Depois, basta verter o betão com a mistura correta sobre a estrutura. Um pavimento preparado desta forma resultará numa laje de betão monolítica três vezes mais leve do que as soluções tradicionais e, ao mesmo tempo, duradoura e extremamente resistente. O pavimento pode suportar cargas até 16 kN/m².

Pavimentos Izodom 2000 Polska

2.

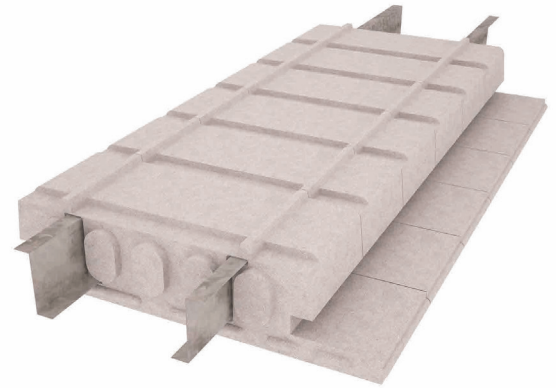
2

VANTAGENS DO PAVIMENTO IZODOM2000



- Inovação tecnológica
- Ultra-leve
- Durável
- Reduz significativamente o tempo de construção
- Sem necessidade de equipamento pesado
- Apenas duas pessoas são suficientes para a instalação!
- Isolamento perfeito

- Conforto
- Redução nas faturas de energia
- Facilidade de execução
- Sem pontes térmicas
- Durabilidade e estrutura monolítica



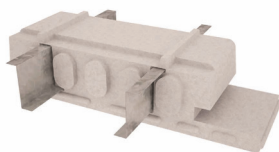
Pavimentos Izodom 2000 Polska

3.

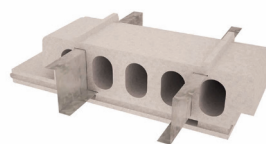
Características essenciais para o uso pretendido, para isolamento térmico na construção	Desempenho declarado, classe ou nível	Norma de ensaio	Especificação técnica harmonizada
Tolerância dimensional: espessura comprimento largura	T2 (± 2 mm) L3 ($\pm 0,6\%$) W2 (± 2 mm)	EN 823 EN 822 EN 822	PN-EN 13163+A1:2015-03
Esquadria Planicidade	S5 (± 5 mm/1m) P10 (± 10 mm)	EN 824 EN 825	
Resistência à flexão	BS ≥ 150 kPa	EN 12089	
Tensão de compressão a 10% de deformação	CS(10) ≥ 100 kPa	EN 826	
Resistência à tração	TR ≥ 150 kPa	EN 1607	
Coefficiente de condutividade térmica declarado λ	0,033 W/m ² K	EN 12667	PN-EN 13163:2015
Classe de reação ao fogo	EUROCLASS E	EN 11925-2	PN-EN 13501-1+A1:2010
Coefficiente de difusão de vapor de água	MU70	EN 13163	PN-EN 13163:2015
Densidade aparente ρ	> 25 kg/m ³	EN 1602	PN-EN 13163:2015

Há anos que fornecemos produtos de construção de alta qualidade. Comprometemo-nos com o desenvolvimento contínuo de forma a satisfazer os requisitos de um mercado em constante mudança. A nossa empresa foi galardoada com inúmeros prémios nacionais e internacionais, que são o culminar dos nossos esforços. Os mais importantes incluem: distinção da Comissão Europeia, da ONU e do Ministro do Ambiente, ISO e o certificado do Passive House Institute em Darmstadt.

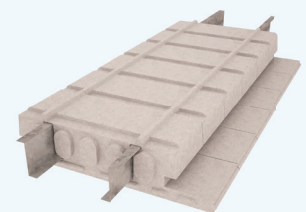
Uma solução completa disponível na oferta IZODOM2000



STP_M vista frontal
75 x 20 x 25 cm



STP_M vista traseira
75 x 20 x 25 cm



Módulo pronto a utilizar: constituído por diversos elementos preparados na fábrica para um determinado vão.

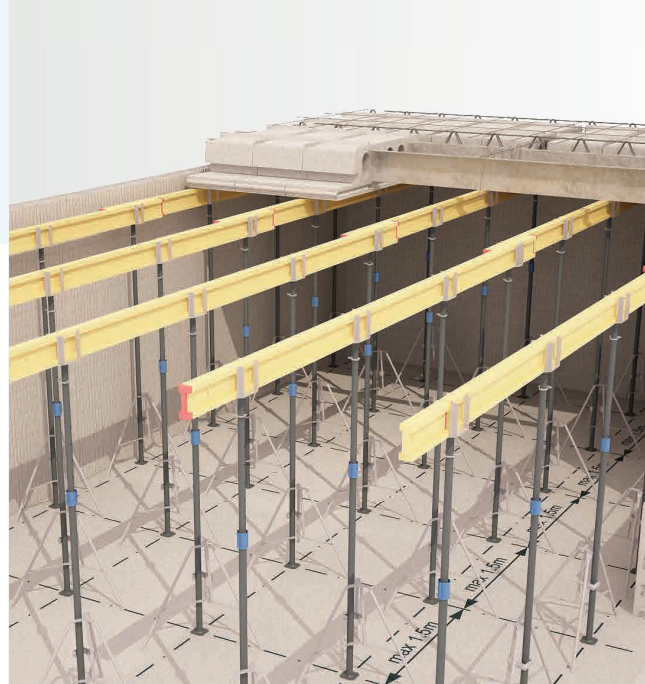
3

ETAPAS DE COLOCAÇÃO DA LAJE DE PAVIMENTO IZODOM2000

1. Instalação de suportes

A construção do pavimento começa com a instalação de suportes e cofragens de cinta ou tábuas de cofragem, sobre as quais serão colocadas as unidades de molde de pavimento.

Para mais informações sobre os elementos e a instalação, consulte a Brochura Informativa publicada pela Izodom. Também o convidamos a participar em formações gratuitas.



2. Colocação das lajes



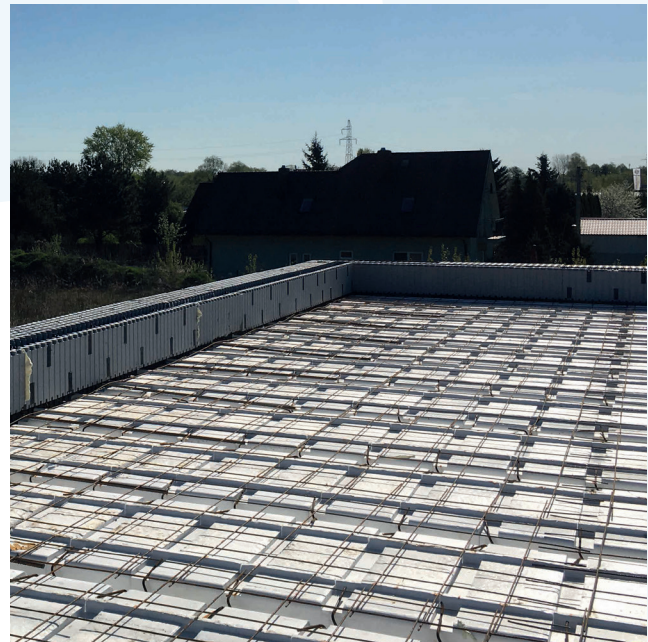
Os elementos, compostos por cerca de uma dezena de unidades de molde, são colocados uns ao lado dos outros, e todos os módulos fixos são montados em paredes mestras (paredes de suporte). Graças à utilização dos pavimentos IZODOM2000, o tempo de preparação para a betonagem é significativamente reduzido.

O número de escoras e vigas de suporte é minimizado e a cofragem total não é necessária, o que leva a poupanças tanto em tempo como em custos.

ETAPAS DE COLOCAÇÃO DA LAJE DE PAVIMENTO IZODOM2000

3. Reforço da laje

Os reforços das nervuras incluídos na tecnologia IZODOM2000 são sobredimensionados em comprimento para permitir o seu apoio nas paredes de suporte dentro do plano da viga de coroamento.



4. Enchimento de betão



Na fase seguinte, o betão é vertido sobre as unidades de molde de pavimento e os reforços, preenchendo as cavidades, formando vigas de betão armado e criando uma laje de suporte. O pavimento monolítico é ligado às paredes no plano da viga de cinta para criar uma estrutura duradoura. A necessidade de betão é de apenas cerca de 80 l/m².

ETAPAS DE COLOCAÇÃO DA LAJE DE PAVIMENTO IZODOM2000

5. Trabalhos de acabamento

Os pavimentos são acabados com gesso, placas de gesso cartonado ou através da utilização de tetos falsos numa estrutura de alumínio.

Os elementos de parede IZODOM2000 possuem uma unidade MP, ou seja, um elemento de suporte de pavimento equipado apenas com uma parede de cofragem externa. Este permite manter a continuidade do isolamento térmico, permitindo que a estrutura do pavimento seja apoiada na parede mestra de betão.



O ritmo de construção e a dispensa de utilização de equipamento pesado são apenas algumas das vantagens da solução inovadora da Izodom. 1m² de um pavimento deste tipo pesa apenas 180-200 kg, o que constitui 30% do peso das soluções monolíticas convencionais. Como resultado, os produtos de pavimento IZODOM2000 são utilizados com sucesso em edifícios com baixa capacidade de carga de parede. São também adequados para coberturas ajardinadas, coberturas invertidas, coberturas em laje, bem como terraços sobre alojamentos residenciais.

NOTAS

Pavimentos Izodom 2000 Polska

7.

A IZODOM 2000 POLSKA É O ÚNICO FABRICANTE NO MERCADO QUE OFERECE UMA TECNOLOGIA COMPLETA



Lajes de cobertura
 $U = 0,15 \text{ W/m}^2\text{K}$

Pavimentos
 $U = 0,26-0,32 \text{ W/m}^2\text{K}$

Elementos de parede
 $U = 0,10-0,20 \text{ W/m}^2\text{K}$

Laje de fundação
 $U = 0,10 - 0,14 \text{ W/m}^2\text{K}$

Pavimentos Izodom 2000 Polska

8.

Benefícios

+ **fiabilidade**
+ **sem desperdício**

+ **precisão**

+ **durabilidade**
+ **sem pontes térmicas**

Temos mais de **20.000 edifícios de referência** em todo o mundo – do Médio Oriente, passando pela Noruega e Europa Ocidental, até ao Nepal e Nova Zelândia.

**Milhares de investidores confiaram em nós.
Seja um deles!**

IZODOM 2000 POLSKA SP. Z O.O.
Ul. Ceramiczna 2a, 98-220 Zduńska Wola

PARCEIRO ESTRATÉGICO IZODOM