

PARCEIRO ESTRATÉGICO IZODOM



ISOBLOKO
BUILT SOLID BUILT SMART



LAJE DE FUNDAÇÃO

TECNOLOGIA POLACA IZODOM2000

QUALIDADE RECONHECIDA GLOBALMENTE



VANTAGENS IZODOM2000:

$$U_0 = 0,26-0,32 \text{ [W/m}^2\text{K]}$$

- Inovação
- Eficiência energética
- Durabilidade
- Construção rápida
- Sistema completo

FUNDAÇÕES / PAREDES / PAVIMENTOS / COBERTURAS

O sistema completo para a construção de edifícios passivos e energeticamente eficientes, certificado pelo Passive House Institute em Darmstadt.

Para uma melhor construção
Fundações para a sua casa



IZODOM2000
POLSKA

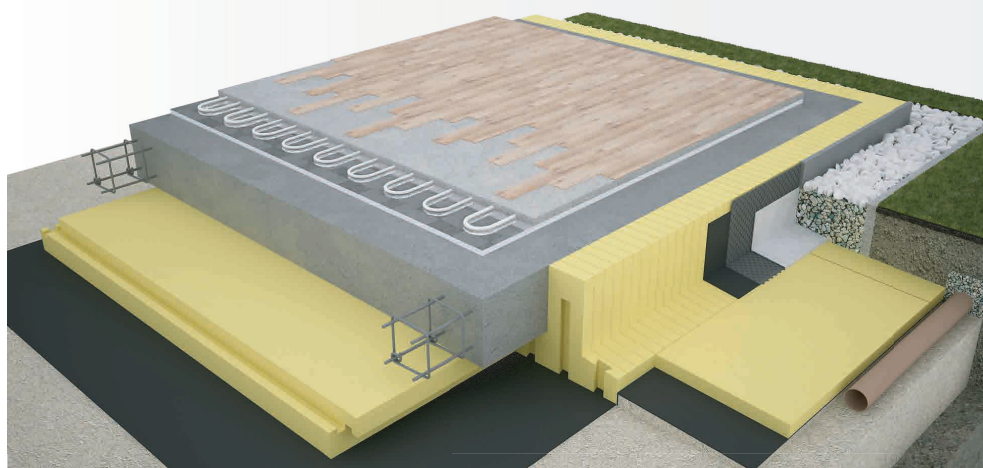
I

DESCRIÇÃO

A laje de fundação IZODOM2000 é uma alternativa perfeita às fundações tradicionais para a sua casa. Trata-se de betão armado moldado numa cofragem feita do material de isolamento impermeável mais resistente. Nem a forma da laje nem a espessura do isolamento térmico constituem qualquer limitação para o seu projeto. A tecnologia inovadora IZODOM2000 poupa não só tempo, mas também dinheiro, tanto para o empreiteiro como para o investidor. Os

edifícios modernos construídos com os nossos produtos consomem até 90% menos energia, o que é confirmado por cartas de referência obtidas de clientes de todo o mundo. Prestamos aconselhamento e assistência em todas as fases da construção. A nossa empresa atua com cuidado pelas famílias e pelo ambiente.

Desde a fundação até ao telhado — os edifícios energeticamente eficientes IZODOM2000 tornar-se-ão o novo padrão na construção — estamos aqui para lhe proporcionar uma vida melhor!

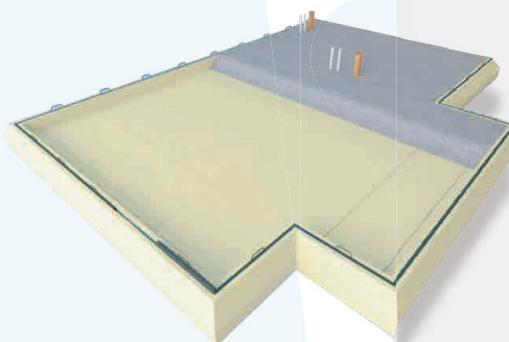


fundações com IZODOM
 $U_0 = 0,10-0,14 \text{ [W/m}^2\text{K]}$

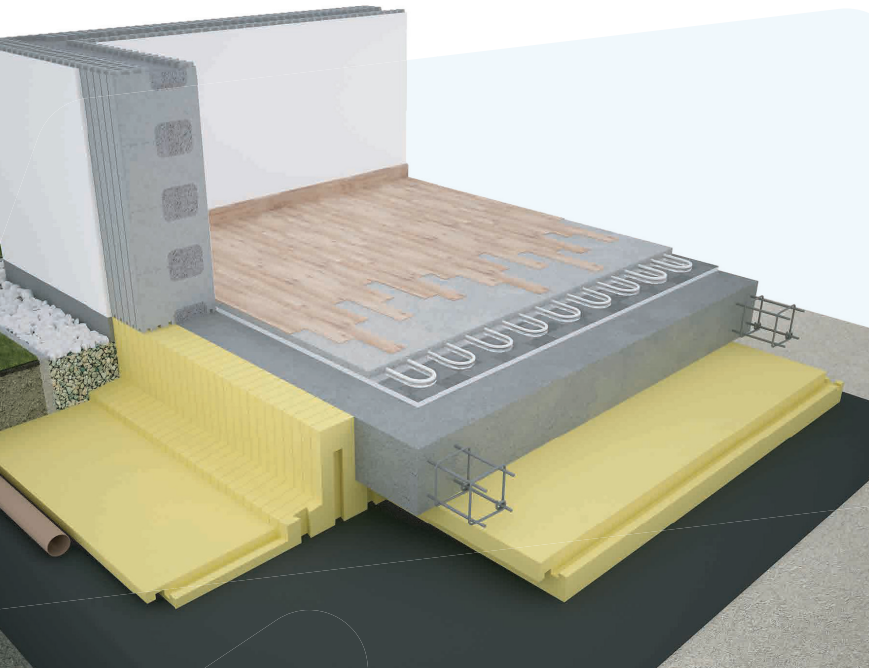
A laje de fundação isolada Izodom pode ser utilizada na construção de edifícios tradicionais de alvenaria, estruturas de madeira e outros métodos modernos de construção.

2

VANTAGENS DA LAJE DE FUNDAÇÃO



- Redução do **âmbito e tempo** de terraplenagem
- Alta **qualidade e estabilidade** dimensional
- **Redução do tempo** de construção das fundações
- Alta **eficiência energética**
- **Proteção** térmica e contra a humidade perfeita
- **Estabilidade** – estrutura monolítica que distribui o peso por uma área ampla
- **Inovação** tecnológica
- Utilização do **EPS mais resistente** do mercado



- Conforto
- Redução das faturas de energia
- Facilidade de execução
- Sem pontes térmicas
- Fundação segura para a sua casa

3

Lajes de fundação Izodom 2000 Polska

A única fundação isolada abrangentemente testada e certificada.

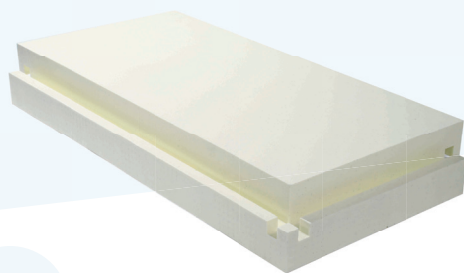
Características essenciais para o uso pretendido, para isolamento térmico na construção	Desempenho declarado, classe ou nível	Norma de ensaio	Especificação técnica harmonizada
Tolerância dimensional: espessura comprimento largura	T2 (± 2 mm) L3 ($\pm 0,6\%$) W2 (± 2 mm)	EN 823 EN 822 EN 822	PN-EN 13163+A1:2015-03
Esquadria Planicidade	S5 (± 5 mm/1m) P10 (± 10 mm)	EN 824 EN 825	
Resistência à flexão	BS ≥ 500 kPa	EN 12089	
Tensão de compressão a 10% de deformação	CS (10) ≥ 300 kPa	EN 826	
Coefficiente de condutividade térmica declarado λ	0,033 W/(m ² K)	EN 12667	PN-EN 13163:2015
Classe de reação ao fogo	EUROCLASS E	EN 11925-2	PN-EN 13501-1+A1:2010
Fluência por compressão (arredondada para 0,5 %)	CC(0,5)1,0	LK03-1084/11	PN-EN 13163+A1:2015-03
Redução total da espessura (extrapolada para 50 anos)	CC(50)2,0	LK03-1084/11	
Absorção de água por imersão total	WL(T)2,5%	EN 12087	

Há anos que fornecemos produtos de construção da mais alta qualidade. Apostamos no desenvolvimento contínuo para responder às exigências de um mercado em constante evolução. A nossa empresa recebeu inúmeros prêmios internacionais e nacionais, que representam o culminar dos nossos esforços. Entre estes, destacam-se: distinções da Comissão Europeia, da ONU e do Ministro do Ambiente, certificação ISO e o certificado do Passive House Institute de Darmstadt.

3 PRODUTOS

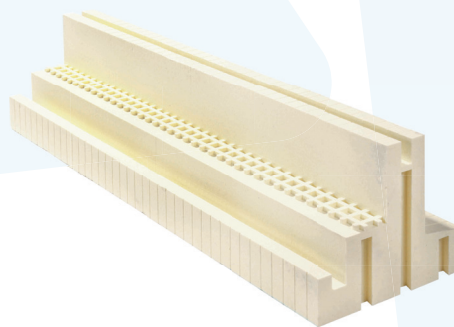
LAJE DE FUNDAÇÃO

195 × 95 × 15 [cm]
190 × 90 × 25 [cm]



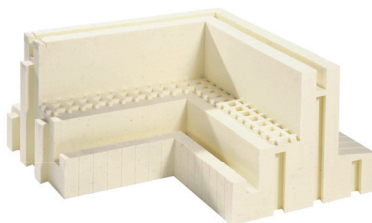
CANTINHO EXTERNO - VISTA INTERNA

195 × 55 × 50 [cm]
195 × 45 × 40 / 35 / 30 [cm]



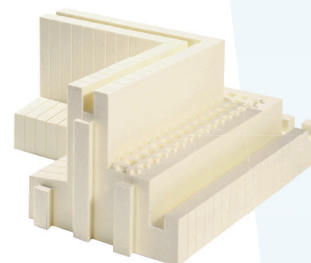
CANTO INTERIOR

95 × 95 × 50 [cm]
55 × 55 × 40 / 35 / 30 [cm]



CANTO EXTERIOR

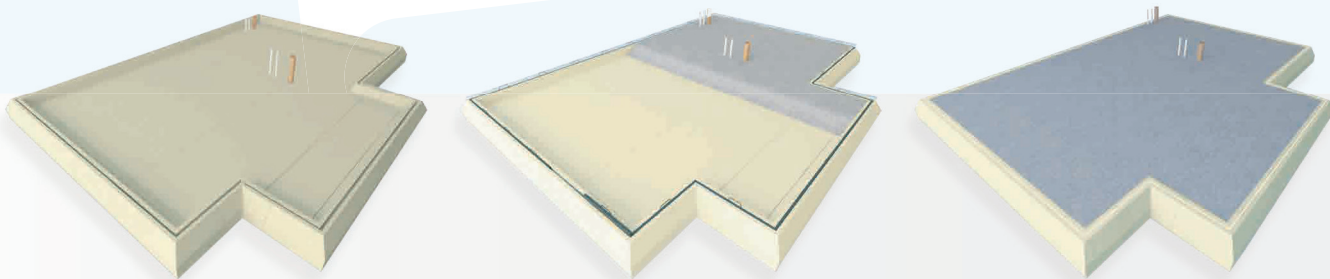
95 × 95 × 50 [cm]
55 × 55 × 40 / 35 / 30 [cm]



Lajes de fundação Izodom 2000 Polska

4

**A construção das suas fundações
pode demorar apenas alguns dias!**



EXECUÇÃO

4

Etapas de construção da laje de fundação IZODOM2000

A construção com recurso à tecnologia completa de lajes de piso Izodom é um processo muito simples que permite poupar tempo valioso. As principais fases de construção incluem:

Etapa 1. Preparação



A primeira fase consiste na remoção das camadas superficiais e do subsolo até à profundidade especificada pelo engenheiro do projeto. Em seguida, deve-se proceder à instalação das redes de água e drenagem, bem como de outros serviços públicos. Uma vez concluída esta fase, deve ser colocada uma camada filtrante de cascalho grosso ou agregado sobre um substrato de suporte exposto e compactada até obter uma superfície nivelada. Deve então ser colocada uma camada de membrana de polietileno (DPM) sob a área de assente da laje.

Etapa 2. Montagem da cofragem



Os elementos de cofragem da laje de ensoleiramento são **cortados à medida na unidade de produção, de acordo com o projeto de execução**. No estaleiro de obra, estes são dispostos de modo a obter a dimensão e forma pretendidas para as lajes. As muretas perimetrais e os cantos são ligados através de juntas em cauda de andorinha, que são incorporadas nestes elementos durante o fabrico. Em seguida, os **elementos de fundo são assentados** – estes são ligados às muretas através de fechos de parafuso de gancho, também eles incorporados durante o fabrico. Finalmente, a laje é completada com elementos cortados à medida.

Etapa 3. Reforço



Instalação da armadura (fibras ou malha tradicional) conforme o projeto.

Etapa 4. Enchimento de betão



Enchimento com betão da classe e textura adequadas. Esta solução garante uma laje sem pontes térmicas.

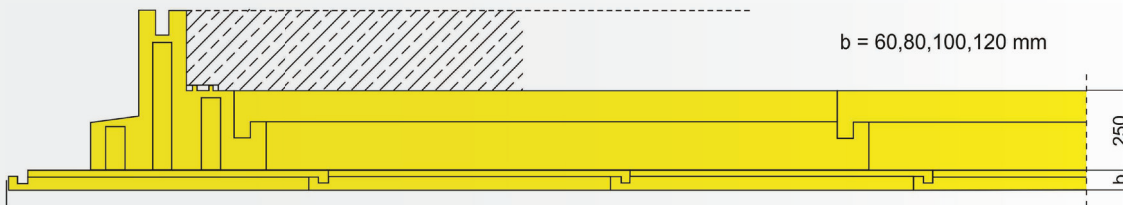
Etapa 5. Fundação terminada



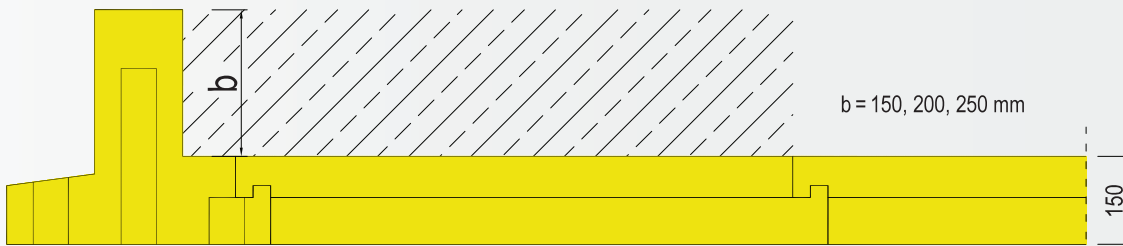
Após a cura, a fundação está pronta em poucos dias. A estrutura monolítica é muito mais estável do que as sapatas tradicionais.

OFERECEMOS LAJES DE FUNDAÇÃO EM DUAS ESPESSURAS: 250 E 150 MM.

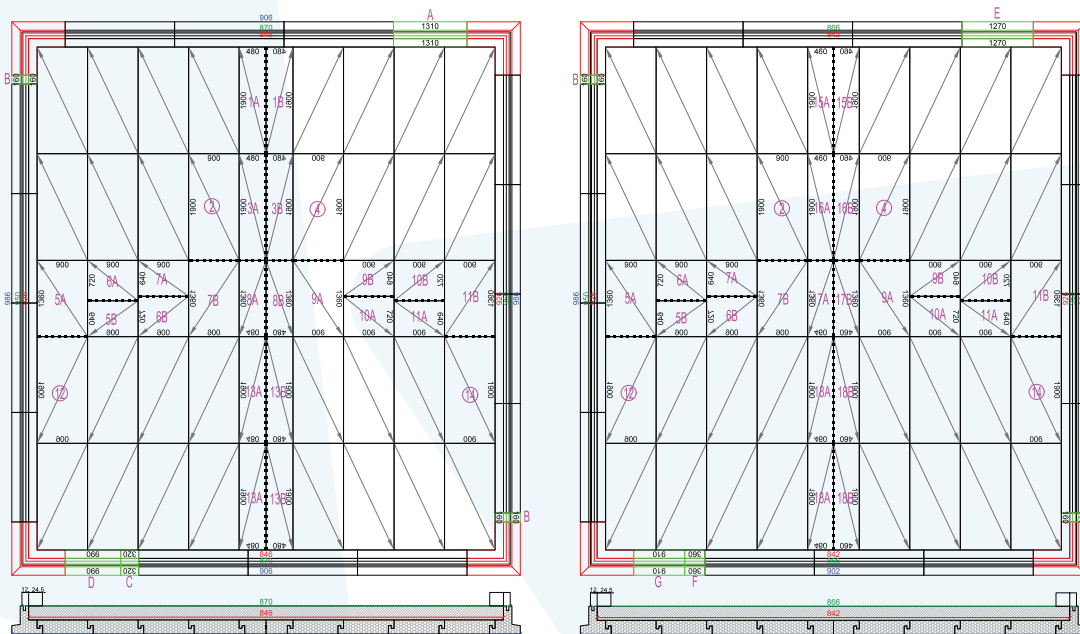
É possível aumentar o isolamento da laje



O isolamento pode ser adaptado à espessura da laje de ensoleiramento em betão armado.



Ao encomendar a laje de ensoleiramento IZODOM2000, é fornecido um desenho técnico da disposição do isolamento com os elementos numerados, tal como foram cortados na unidade de produção. Isto elimina erros e a necessidade de cortes no local. Desta forma, mantemos a instalação simples e eliminamos o desperdício em obra.



A IZODOM 2000 POLSKA É O ÚNICO FABRICANTE NO MERCADO QUE OFERECE UMA TECNOLOGIA COMPLETA



Lajes de cobertura
 $U = 0,15 \text{ W/m}^2\text{K}$

Pavimentos
 $U = 0,26-0,32 \text{ W/m}^2\text{K}$

Elementos de parede
 $U = 0,10-0,20 \text{ W/m}^2\text{K}$

Laje de fundação
 $U = 0,10 - 0,14 \text{ W/m}^2\text{K}$

Lajes de fundação Izodom 2000 Polska

8.

Benefícios

+ **fiabilidade**
+ **sem desperdício**

+ **precisão**

+ **durabilidade**
+ **sem pontes térmicas**

Temos mais de **20.000 edifícios de referência** em todo o mundo – do Médio Oriente, passando pela Noruega e Europa Ocidental, até ao Nepal e Nova Zelândia.

**Milhares de investidores confiaram em nós.
Seja um deles!**

IZODOM 2000 POLSKA SP. Z O.O.
Ul. Ceramiczna 2a, 98-220 Zduńska Wola

PARCEIRO ESTRATÉGICO IZODOM



ISOBLOKO
BUILT SOLID BUILT SMART

www.isobloko.pt GERAL@ISOBLOKO.PT